



## HÔTEL-RESTAURANT LE MARRONNIER - TRAMAYES - CLUNY SUD BOURGOGNE

### HÔTEL-RESTAURANT LE MARRONNIER - TRAMAYES

Carole et Christian seront heureux de vous accueillir dans leur hôtel \*\*. Cet hôtel se situe dans le bourg de Tramayes.

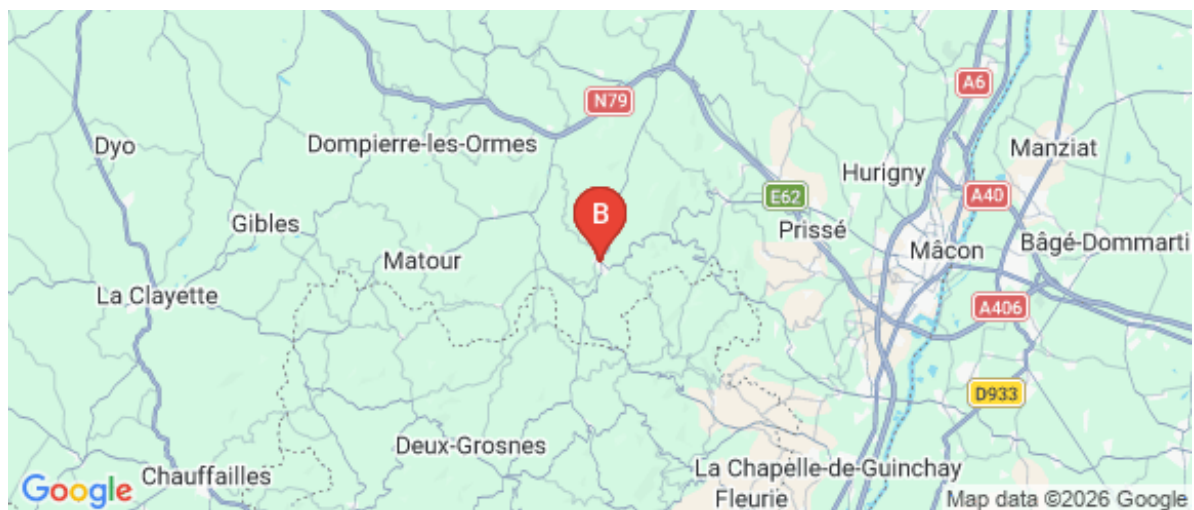
<https://lemarronnier-tramayes.fr>



## Hôtel-Restaurant Le Marronnier

☎ 03 85 50 59 30

- A** Hôtel Le Marronnier - Tramayes : 3 place du souvenir 71520 TRAMAYES
- B** L'appartement du Marronnier - Tramayes : 3 Place du Souvenir TRAMAYES
- C** Restaurant Le Marronnier : 3, place du Souvenir 71520 TRAMAYES





## Hôtel Le Marronnier - Tramayes

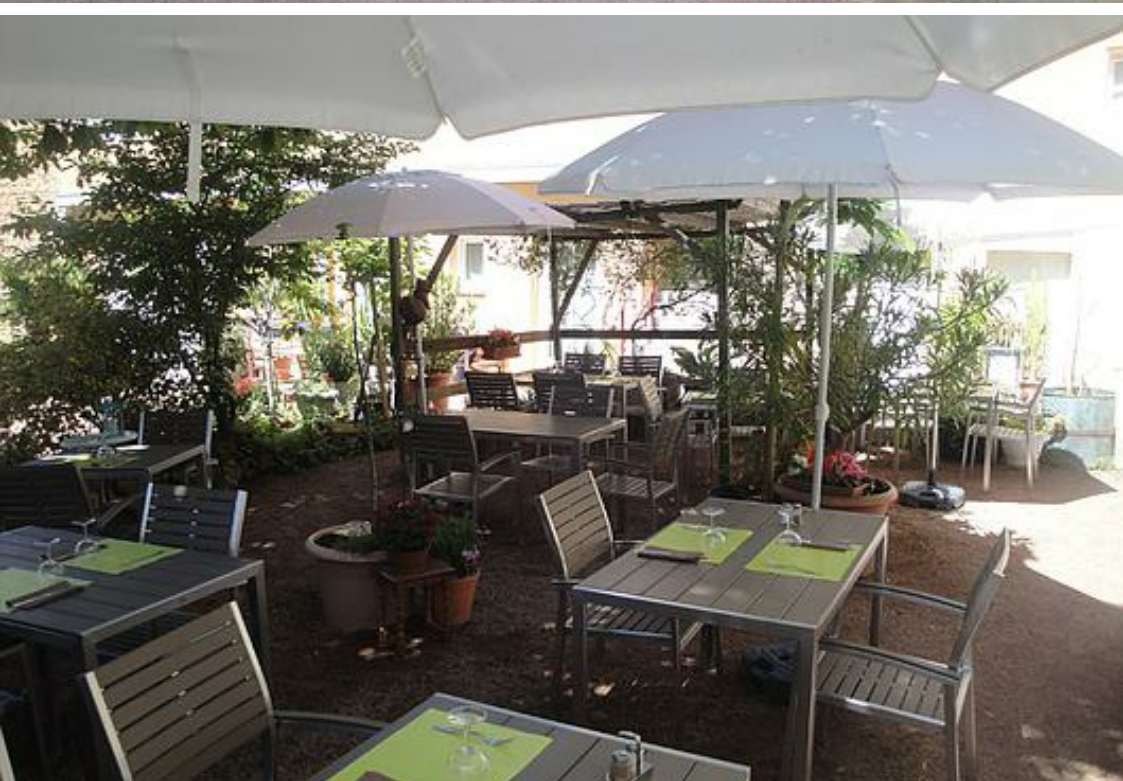
-  CHAMBRE 1 PERSONNE
-  CHAMBRE DOUBLE 2 PERSONNES
-  CHAMBRE TWIN 2 PERSONNES
-  CHAMBRE 3 PERSONNES ( un grand lit 140\*190 et 1 lit simple 90\*190)
-  CHAMBRE 3 PERSONNES 3 lits simples
-  CHAMBRE 4 PERSONNES ( 1 grand lit 140\*190 cm et 2 lits simples )

Depuis Cluny, laissez vous guider sur le Chemin de Compostelle. Vous arriverez à cet hôtel familial, confortable et calme situé au cœur de Tramayes, non loin du lac de Saint-Point et du château de Lamartine. Hôtel familial composé de 8 chambres dont 1 accessible aux personnes à mobilité réduite et d' un appartement de 4 personnes avec 2 chambres ( lit 140\*190 ), cuisine, salon, salle d'eau, et wc

Nous vous proposons des formules soirée étape à 85.40 € ( chambre simple, petit déjeuner et repas du soir, taxe de séjour ) et demi pension ( 24.5 € par personne ) réservation obligatoire .

Nous proposons également 2 petits déjeuners : le traditionnel 8 € et le complet ( fromage et charcuteries) 12.00€

L'hôtel est fermé le dimanche ( pas d'arrivée le dimanche )



## Infos sur l'établissement



*Communs*

Jardin commun



*Activités*



*Réseaux*



*Stationnement*

Parking  
Garage Privé

Parking à proximité



*Services*

Nettoyage / ménage



*Extérieurs*





## CHAMBRE 1 PERSONNE



Chambre



2

personnes  
(Maxi: 1 pers.)



2

chambres



0

m2

### Chambres

Chambre(s): 2  
Lit(s): 1

dont PMR : 1  
dont lit(s) 1 pers.: 1  
dont lit(s) 2 pers.: 0

### Salle de bains / Salle d'eau

Salle de bains avec douche  
Salle(s) d'eau (avec douche): 1

### WC

WC: 1  
WC privés

### Cuisine

### Autres pièces

### Media

Télévision

Wifi

### Autres équipements

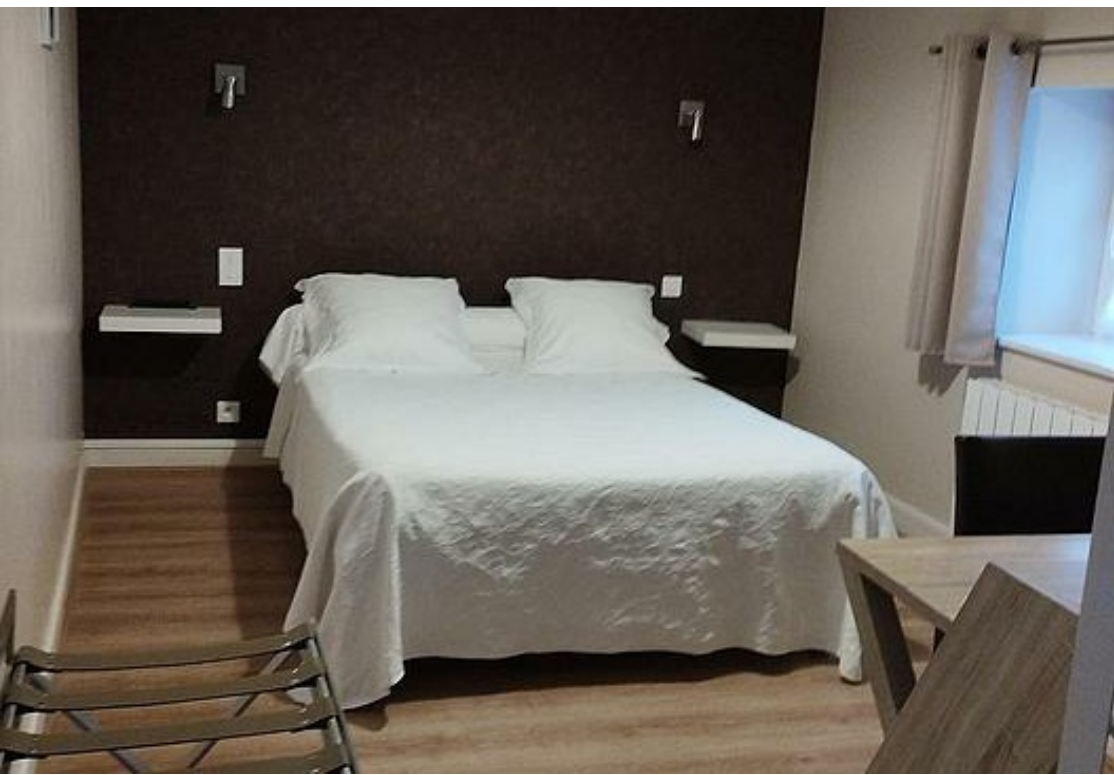
### Chauffage / AC

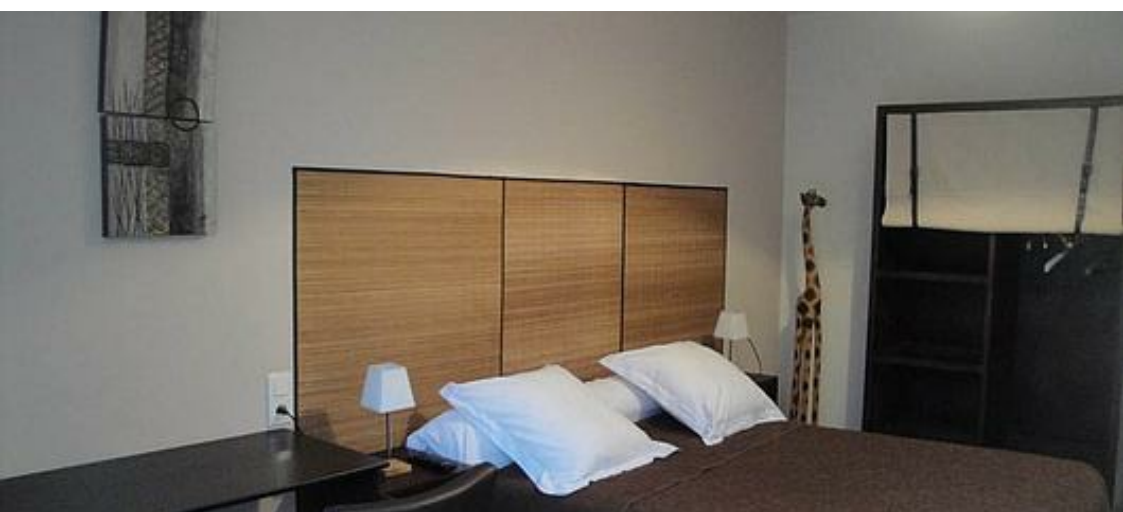
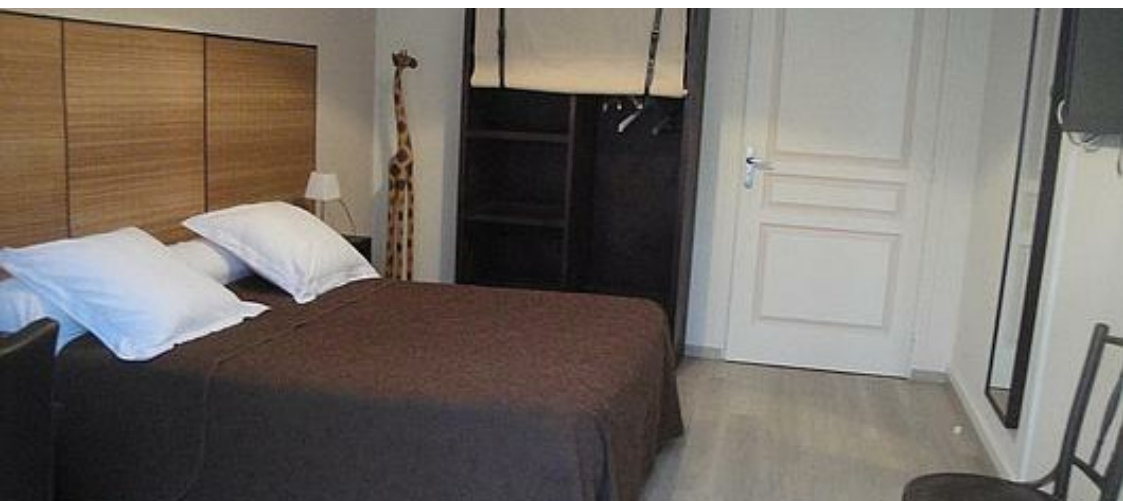
Chauffage

### Exterieur

Cour

### Divers





## CHAMBRE DOUBLE 2 PERSONNES



Chambre



2

personnes  
(Maxi: 1 pers.)



3

chambres



0

m<sup>2</sup>

### Chambres

Chambre(s): 3

Lit(s): 1

dont lit(s) 1 pers.: 0  
dont lit(s) 2 pers.: 1

### Salle de bains / Salle d'eau WC

Salle(s) d'eau (avec douche): 1

WC: 1  
WC privés

### Cuisine

### Autres pièces

### Media

Télévision

Wifi

### Autres équipements

### Chauffage / AC

Chauffage

### Exterieur

Abri pour vélo ou VTT

### Divers





## CHAMBRE TWIN 2 PERSONNES



Chambre



2

personnes



2

chambres



0

m2

*Chambres*

Chambre(s): 2  
Lit(s): 2

dont lit(s) 1 pers.: 2  
dont lit(s) 2 pers.: 0

*Salle de bains / Salle  
d'eau*

*WC*

*Cuisine*

*Autres pièces*

*Media*

*Autres équipements*

*Chauffage / AC*

*Exterieur*

*Divers*



## CHAMBRE 3 PERSONNES ( un grand lit 140\*190 et 1 lit simple 90\*190)



Chambre



2

personnes  
(Maxi: 3 pers.)



1

chambre



0

m2



<i>Chambres</i>	Chambre(s): 1 Lit(s): 2	dont lit(s) 1 pers.: 1 dont lit(s) 2 pers.: 1
<i>Salle de bains / Salle d'eau WC</i>	Salle(s) d'eau (avec douche): 1 WC: 1 WC privés	
<i>Cuisine</i>		
<i>Autres pièces</i>		
<i>Media</i>	Télévision	Wifi
<i>Autres équipements</i>		
<i>Chauffage / AC</i>	Chauffage	
<i>Exterieur</i>	Abri pour vélo ou VTT	Cour commune
<i>Divers</i>		





## CHAMBRE 3 PERSONNES 3 lits simples



Chambre



2

personnes  
(Maxi: 3 pers.)



1

chambre



0

m2

*Chambres*

Chambre(s): 1  
Lit(s): 3

dont lit(s) 1 pers.: 3  
dont lit(s) 2 pers.: 0

*Salle de bains / Salle  
d'eau*

*WC*

*Cuisine*

*Autres pièces*

*Media*

*Autres équipements*

*Chauffage / AC*

*Exterieur*

*Divers*



## CHAMBRE 4 PERSONNES ( 1 grand lit 140\*190 cm et 2 lits simples )



Chambre



2

personnes  
(Maxi: 4 pers.)



1

chambre



0

m2



<i>Chambres</i>	Chambre(s): 1 Lit(s): 3	dont lit(s) 1 pers.: 2 dont lit(s) 2 pers.: 1
<i>Salle de bains / Salle d'eau WC</i>	Salle(s) d'eau (avec douche): 1 WC: 1 WC privés	
<i>Cuisine</i>		
<i>Autres pièces</i>		
<i>Media</i>	Télévision	Wifi
<i>Autres équipements</i>		
<i>Chauffage / AC</i>	Chauffage	
<i>Exterieur</i>	Abri pour vélo ou VTT	Cour commune
<i>Divers</i>		

# A savoir : conditions de la location

<i>Arrivée</i>	16H30
<i>Départ</i>	10.30AM
<i>Langue(s) parlée(s)</i>	Anglais
<i>Annulation/Prépaiement/Dépot de garantie</i>	
<i>Moyens de paiement</i>	Chèques bancaires et postaux Chèques Vacances Espèces Ticket Restaurant
<i>Petit déjeuner</i>	petit déjeuner traditionnel 8 € ( boissons chaudes, jus de fruits, pains, croissant, beurre, confitures ) petit déjeuner complet 11.50 € ( petit déjeuner traditionnel et en plus charcuteries et fromages )
<i>Ménage</i>	
<i>Draps et Linge de maison</i>	Draps et/ou linge compris
<i>Enfants et lits d'appoints</i>	
<i>Animaux domestiques</i>	Les animaux ne sont pas admis.

## Tarifs (au 30/05/26)

Hôtel Le Marronnier - Tramayes

n°1 : CHAMBRE 1 PERSONNE . n°2 : CHAMBRE DOUBLE 2 PERSONNES : Chambre un lit double 140 cm\*190 cm n°3 : CHAMBRE TWIN 2 PERSONNES : Chambre avec 2 lits simples 90\*190 n°4 : CHAMBRE 3 PERSONNES ( un grand lit 140\*190 et 1 lit simple 90\*190 ) : Chambre avec un lit double et un lit simple n°5 : CHAMBRE 3 PERSONNES 3 lits simples : Chambre avec trois lits simples n°6 : CHAMBRE 4 PERSONNES ( 1 grand lit 140\*190 cm et 2 lits simples ) : Chambre avec un lit double et deux lits simples

Tarifs en €:	Tarif 1 nuit en semaine (L, M, M, J, D)						Tarif 1 nuit en weekend (V ou S)						Tarif 2 nuits weekend (V+S)						Tarif 7 nuits semaine					
Unité de location	n°1	n°2	n°3	n°4	n°5	n°6	n°1	n°2	n°3	n°4	n°5	n°6	n°1	n°2	n°3	n°4	n°5	n°6	n°1	n°2	n°3	n°4	n°5	n°6
du 01/01/2026 au 31/12/2026	60€	70€	74€	80€	90€	94€	60€	70€	74€	80€	90€	94€												



## L'appartement du Marronnier - Tramayes



Appartement



4

personnes



2

chambres

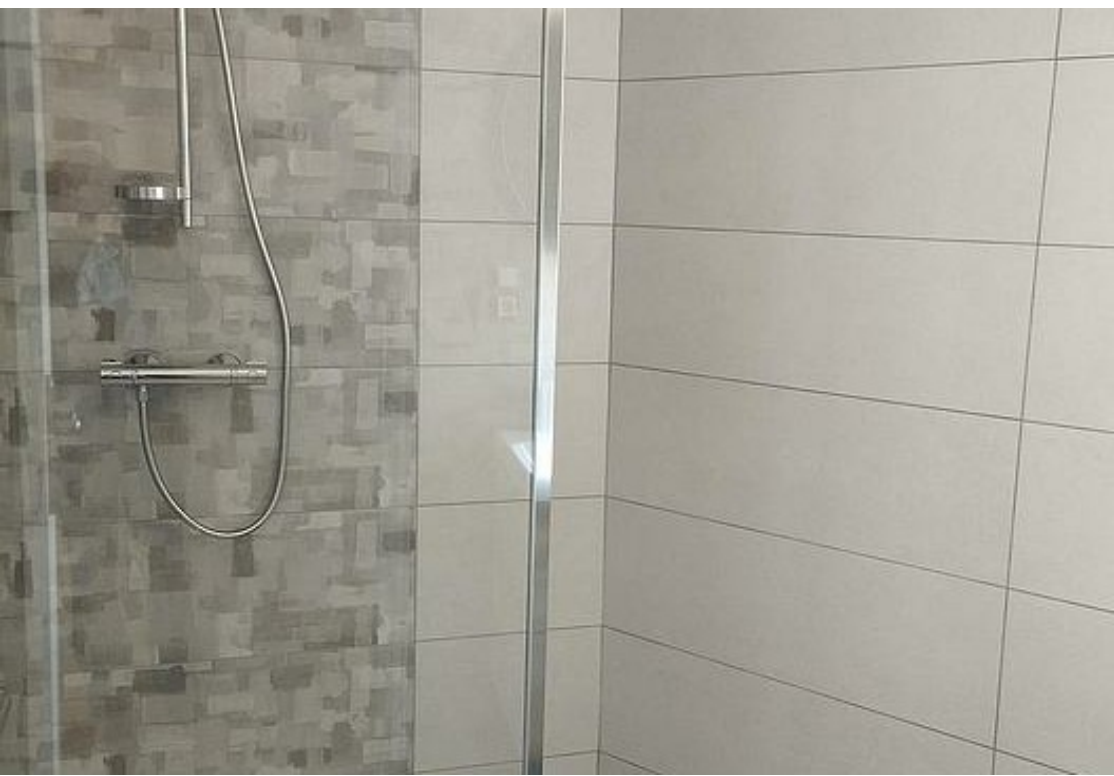


0

m<sup>2</sup>



appartement 2 chambres ( lit double 140\*190 cm ) , cuisine équipée, salon, salle d'eau et wc séparé. Cet appartement est attenant à l'hôtel avec une entrée indépendante. location pour 2 nuits minimum



## Pièces et équipements

<i>Chambres</i>	Chambre(s): 2 Lit(s): 2	dont lit(s) 1 pers.: 0 dont lit(s) 2 pers.: 2
<i>Salle de bains / Salle d'eau</i>		
<i>WC</i>	WC: 1 WC indépendants	
<i>Cuisine</i>	Four à micro ondes Réfrigérateur	Lave vaisselle
<i>Autres pièces</i>		
<i>Media</i>	Télévision	
<i>Autres équipements</i>		
<i>Chauffage / AC</i>	Chauffage	
<i>Exterieur</i>		
<i>Divers</i>		

## Infos sur l'établissement



*Communs*

Entrée indépendante  
vue sur cour

Mitoyen propriétaire



*Activités*



*Restauration*

possibilité de prendre les repas au restaurant. formule demi-pension ( 23,50€ par personne ), nous avons aussi une petite carte ( omelettes, faux filet charolais, salades ...) le petit déjeuner 7, 50€ par personne .



*Réseaux*

Accès Internet



*Stationnement*

Parking  
nous avons un garage pour les vélos et les motos



*Services*

Nettoyage / ménage



*Extérieurs*

Aux beaux jours, vous pouvez utiliser la belle terrasse du Marronnier gratuitement.

## A savoir : conditions de la location

*Arrivée* à partir de 16h30 jusqu'à 20 h, pour les arrivées tardives une boîte à clés est à votre disposition.

*Départ* Départ avant 10H30.

*Langue(s)  
parlée(s)* Anglais

*Annulation/  
Prépaiement/  
Dépot de  
garantie*

*Moyens de  
paiement* Cartes de paiement Chèques bancaires et postaux  
Chèques Vacances Espèces Ticket Restaurant

*Petit déjeuner* le petit déjeuner est servi de 8 h à 10 h dans la salle de restaurant.

*Ménage*

*Draps et Linge  
de maison* Draps et/ou linge compris

*Enfants et lits  
d'appoints* Lit bébé

*Animaux  
domestiques* Les animaux ne sont pas admis.

## Tarifs (au 30/05/26)

L'appartement du Marronnier - Tramayes

Location 2 nuits minimum, tarifs dégressifs à partir de 3 nuits ( nous consulter )

Tarifs en €:	Tarif 1 nuit en semaine (L, M, M, J, D)	Tarif 1 nuit en weekend (V ou S)	Tarif 2 nuits weekend (V+S)	Tarif 7 nuits semaine
du 01/01/2026 au 31/12/2026	80€	80€	160€	450€



## Restaurant Le Marronnier

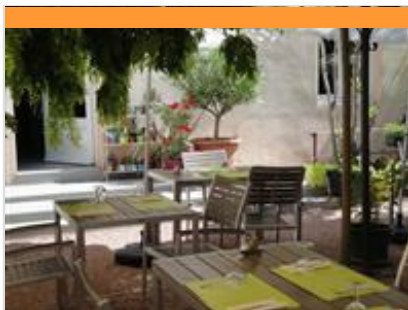
Le restaurant est ouvert *du mardi au vendredi le midi ( de 12h00 à 13H30 )*.

Le soir ( service de 19 h à 20 h ), le restaurant est réservé à la clientèle de l'hôtel . Fermeture du restaurant et de la terrasse à 22 H

Cuisine traditionnelle, simple mais soignée. Cuisine maison élaborée avec une majorité de produits frais. Service en terrasse en été à l'ombre du Marronnier.







### Restaurant Le Marronnier

☎ 03 85 50 59 30  
3, place du Souvenir  
🌐 <http://lemarronnier-tramayes.fr>

📍 TRAMAYES



Cuisine traditionnelle, simple mais soignée. Cuisine maison élaborée avec une majorité de produits frais. Service en terrasse en été à l'ombre du Marronnier.



### Les ânes de Francis

☎ 06 74 67 79 94  
139 route de Montillet  
🌐 <http://www.lesanesdefrancis.fr>

3.0 km  
📍 TRAMAYES



Au rythme de la balade avec les Ânes de Francis, découvrez le Haut Clunisois et ses paysages bocageux. Itinéraires balisés d'1h30, à la demi-journée ou à la journée. Prêt d'une carte avec l'itinéraire. L'âne est muni de sacoches et de longe. Des consignes sont données au départ pour la conduite de l'âne. Location sur réservation. Organisation de randonnées sur plusieurs jours avec suivi des bagages dans le Mâconnais et le Beaujolais. (2 à 4 jours).



### Lac de Saint-Point

☎ 03 85 40 54 93  
Camping du lac  
🌐 <https://campingdulacbourgogne.com/ca>

3.5 km  
📍 SAINT-POINT



Garantie d'un cadre tranquille, loin des bruits de moteurs et de l'agitation du littoral. Ici, pas de souci pour poser sa serviette ou planter son parasol, trouver sa place au soleil est un jeu d'enfant ! Ni moteur, ni vagues, ni courant : vous n'avez aucune excuse pour ne pas piquer une tête, quelle que soit l'heure de la journée. Que vous préférerez faire la planche ou les baignades toniques, vous vous baignez dans une eau douce et vivifiante. Le calme d'une piscine dans un cadre 100 % naturel.



### Poterie de la Margotte

☎ 03 85 50 85 07  
La Margotte  
🌐 <https://josephoteceramique.com/stages-e>

7.4 km  
📍 BOURGVILAIN



Ateliers poterie pour enfants, ados et adultes. Modelage, tournage, raku avec cuisson. Stages aux vacances scolaires de la Toussaint, vacances de février, Pâques et grandes vacances.



### Enquête Game Verts Vallons

☎ 03 85 59 72 24  
6 place de l'Eglise

9.3 km  
📍 MATOUR



Enquête-Game Verts Vallons, dans le village de Montmelard et au Mont Saint Cyr. Vous devrez faire appel à votre ingéniosité et à votre esprit d'équipe pour résoudre les intrigues qui vous sont proposées. Munis de votre valise de l'enquêteur et à l'aide d'accessoires, vous mènerez l'enquête en utilisant les indices mis à votre disposition. Une aventure ludique, enrichissante, palpitante pour tous, en famille ou entre amis. En extérieur. A partir de 12 ans, de 2 à 6 personnes. Location Office de Tourisme à Matour. Réservation préalable obligatoire.



## Aux Vélos de Cluny - Location de vélo

Impasse de la Comète - rue du Quai de la gare Parking GRATUIT Voie Verte

<https://www.velos-cluny.fr/>

14.1 km  
CLUNY



Au bord de la Voie Verte à Cluny, sur le site de l'ancienne gare, location de vélos, service de location de vélos installé depuis l'ouverture de la Voie Verte en 1998 avec son parking gratuit à la journée ou pendant la durée de votre séjour. Location de VTC adulte, location de vélos à assistance électriques, location de VAE, location de vélos enfant, location de remorques enfants, location de trottinettes électriques, location de sièges enfants. Matériel fourni casques, sacoches, kit de réparations rapide sans supplément pour partir en autonomie. Livraison de vélos sur votre lieu d'hébergement, possibilité de navette Voie Verte sur réservation, vélo gare de cluny. Aux Vélos de Cluny propose un service complet de la location à la livraison en passant par l'assistance en toute simplicité au départ de la Voie Verte à Cluny (71) Télécharger votre itinéraire gratuitement sur l'Appli route 71 et c'est parti !



## La Roue Tourne

☎ 03 85 31 69 56

14 Avenue Charles de Gaulle

14.3 km  
CLUNY



Facile d'accès en voiture ou en vélo. Situé à proximité de la Voie Verte, à 500m de l'Abbaye de Cluny. Côté atelier nous réalisons divers travaux (du changement de chambre à air jusqu'à la révision complète de votre vélo selon un devis établi au préalable). Côté magasin, vous trouverez des vélos neufs, des accessoires, des pièces détachées, des consommables... Que vous soyez adeptes du vélotaf, consommateur averti ou pro vélorution, La Roue Tourne vous souhaite la bienvenue.



## Visite classique de la Cité-Abbaye de Cluny

☎ 03 85 59 05 34

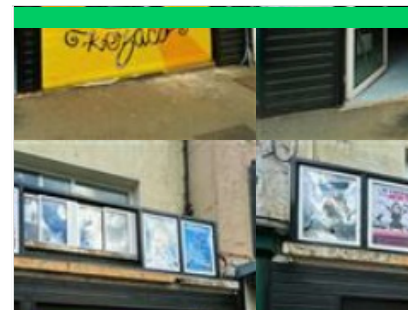
6 Rue Mercière

<https://www.cluny-tourisme.com>

14.8 km  
CLUNY



Visite complète de l'abbaye avec plan-guide. Des portes d'Honneur à la Tour des fromages, en passant par le Palais Jean de Bourbon (musée d'art et d'archéologie), les vestiges de la grande abbatiale, le cloître, le farinier et le cellier des moines, + 3 circuits de découvertes de la cité médiévale (de 30 à 50 min), partez à la découverte de la cité et ses maisons médiévales. Les circuits sont ponctués de plaques murales ou lutrins pour une meilleure compréhension du site, le tout avec support papier. Un doute sur votre orientation ? Retrouvez au sol des clous en bronze représentant l'agneau pascal et sa flèche vous indiquant le sens du parcours !



## Kezaco Café-Théâtre

☎ 09 88 53 11 77

24 Rue Rambuteau

<https://www.kezacomacon.fr/>

17.4 km  
MACON



La légende raconte qu'au cœur de Mâcon, une source de rire a donné naissance à un nouveau café-théâtre. Un lieu dédié à l'humour et à la comédie, où tout le monde passe un bon moment en famille ou entre amis devant un spectacle, autour d'un bon verre et d'une bonne planche de produits régionaux. Et la légende dit aussi de ce nouveau... que s'appellerait KEZACO! Mais Kezaco ??? Le Kezaco ? Ze niou plaïce tou bi à Mâcon !!! Le nouveau lieu de la comédie à Mâcon qui vous ouvre ses portes du jeudi au samedi dans une ambiance assurément festive. Du rire en pagaille, des soirées inoubliables, du manger qu'il est bon, du boire qu'il est pas mal aussi... Bref LE nouveau spot de vos sorties pour les grands et les moins grands.



## La Mère Boitier

☎ 03 85 59 72 24

0.1 km



Départ devant le château de Tramayes (place du Champ de Foire). Descendre par la D 22 et prendre à droite vers le Carillon et Champvent (vue sur la vallée du Valuzin). Atteindre les dernières maisons du hameau Quitter l a route pour le chemin herbeux qui monte vers la D 45 ; la traverser et rejoindre la route de la Mère Boitier. Après 150 m, emprunter à droite le chemin de Trailles qui conduit au parking. Rejoindre le sommet (table d'orientation). Redescendre et repartir par la route descendante sous-bois. Au croisement, tourner à droite vers la Fougère par le large chemin empierré. Avant ce hameau, tourner à gauche jusqu'à la D 45. Remonter la D 45 sur une centaine de mètres jusqu'au parking ; là, prendre à droite un chemin de terre qui monte dans un bois de pins, puis descend en crête jusqu'aux pâtures. Descendre à droite dans le vallon, virer à gauche et rejoindre la Chanale (croix de J.B. Duport). A cette



## Tour de Vannas

☎ 03 85 59 72 24

0.3 km  
📍



De l'Office de tourisme, rejoindre l'église et prendre à gauche le chemin de la Rolle jusqu'à l'intersection " Croix de la Garde". Prendre à droite en direction de champ Grillet. A l'intersection proche du hameau de la Villette, continuer tout en droit le chemin qui descend en sous bois, 200 m plus loin prendre à droite. Vous traversez un vallon frais avant de rejoindre l'intersection de Grand Grillet. Prendre le chemin empierré à droite puis à gauche pour rejoindre l'intersection en Golaine. A l'intersection, remonter à droite la route puis un chemin jusqu'à l'intersection des Ardillats. A la croix, bifurquer sur la gauche pour vous diriger vers la Combe au Ciel et le chemin du Tour de Vannas. Magnifique point de vue sur les monts du Beaujolais et la vallée de la Grosne. Rejoindre la toute départementale 213 pour revenir dans le bourg de Tramayes par le cimetière, les Faras, l'église et l'Office de



## Col du Carcan

☎ 03 85 59 72 24

0.3 km  
📍



Les Monts du Mâconnais dont fait partie la Mère Boitier sont issues du soulèvement alpin. Du sommet la vue offre un panorama sur la vallée de la Saône, le Revermont, puis à l'horizon et selon le temps, le Jura, l'énorme masse du Mont Blanc et une partie des Alpes. L'accès au site peut se faire par la route jusqu'au parking. Les multiples connections des sentiers « balades vertes » permettent d'y accéder par différents itinéraires. (TYS2 et TYS3). La Mère Boitier : une légende dit que la mère Boitier était une aubergiste assassinée à l'époque des diligences, mais le toponyme « mure » semble désigner un site anciennement peuplé. Le parcours « Les dessous de la Mère Boitier » permet de mieux connaître la diversité de la flore en contournant le massif et en rejoignant la table d'orientation par le Sud. Mont de la Mère Boitier (758 m) Tramayes : point culminant des monts du Mâconnais. Panorama à 360° sur les Albes. le



## La Route des Châteaux en Bourgogne du sud

4.2 km  
📍



Les propriétaires de quatorze châteaux de Bourgogne du sud ont créé il y a vingt ans l'association de la Route des châteaux afin de mieux faire connaître leur patrimoine chargé d'histoire et de partager leur passion pour ces lieux hors du commun, qu'ils s'attachent à garder vivants et ouverts au public. Au cœur de paysages et de jardins magnifiques, quinze châteaux, classés ou inscrits au titre des Monuments Historiques, vous proposent un florilège de l'art français et une évocation du passé historique de la Bourgogne, terre d'échanges et de culture. Les châteaux de Berzé-le-Châtel, Brancion, Cormatin, Couches, Drée, Germolles, Digoine, Pierre-de-Bresse, Rully, l'abbaye de La Ferté, Chaumont en Charolais, Pierreclos, Saint-Point et Sully font partie de la Route des châteaux en Bourgogne du Sud.



## Circuit des croix

☎ 03 85 59 72 24

4.2 km  
📍



1 - Du monument aux morts, longer le jardin public, tourner à droite et monter au château de Saint-Point, église (XIIe siècle) et ancien cimetière (croix de Saint-Donat). Face au portail du château, descendre la route. Traverser le pont et prendre le chemin pierreux de droite jusqu'à la croix de la Roche. Traverser la D22. Au lavoir de la Roche, monter à gauche le chemin herbeux. Continuer à droite jusqu'à la route et la suivre à gauche. Traverser la ferme et rejoindre la croix « brisée » de Merloux. 2 - Monter à droite et après 100 m, continuer à droite. Suivre la route à droite, longer une ferme. A la 1ère maison de Joux, tourner à gauche, idem à la patte-d'oie, et atteindre la croix de Joux. Suivre tout droit, traverser une route et continuer par un chemin. Au lavoir, tourner à droite. Traverser une route et descendre en face. Aux maisons, monter à gauche et gagner la croix du Rocher, vue sur le château. 3 - Monter au Rocher par la



## Sentier de la Grotte

☎ 03 85 59 72 24

5.6 km  
📍



1 - De la place de Saint-Pierre-le-Vieux, prendre à gauche la D 45. Environ 200 m plus loin, aller à gauche et franchir la passerelle sur la Grosne. Au cimetière, emprunter à droite une route sur environ 300 m et s'engager à droite dans un chemin herbeux conduisant à Ecussols. 2 - Traverser la route communale et monter en direction de la Nuirie / Champ Butin. A un poteau électrique, obliquer légèrement sur la droite et poursuivre sur un chemin rocheux jusqu'au lieu-dit la Nuirie. Continuer à gauche sur un chemin en balcon. Traverser une route et s'engager dans le chemin qui conduit à la Grotte en longeant des prairies. 3 - A droite, monter par un chemin caillouteux bordé de buis jusqu'à une route que l'on emprunte à gauche. Bifurquer au premier chemin à droite dans les sapins et le bois. A l'intersection du chemin d'Argaud, prendre à gauche et poursuivre dans la forêt ombragée. 4 - L'itinéraire redescend à travers la forêt



## Chemin des crêtes

☎ 03 85 59 72 24

5.6 km  
📍



Niché au creux d'une dépression formée par les cours d'eau de la Grosne et du Pelot, le village de St Pierre le Vieux vous accueille dans son cadre bucolique ou il fait bon vivre. Situé en moyenne montagne (de 320m à 640m), notre commune vous offre un panel de circuits pédestres régulièrement entretenus. Vous pourrez rallier les différents hameaux grâce à des sentiers ombragés en gravissant ses crêtes boisées et en empruntant les passages aménagés sur la Grosne. Dans cette commune à vocation agricole vous rencontrerez différentes races bovines et espèces animales dans un paysage bocager verdoyant. Après avoir observé notre paysage que certains comparent à une petite suisse n'oubliez pas aussi de découvrir notre patrimoine : - Le bourg récent (1850 1900) dominé par notre église au clocher et transept d'origine romane, ses ponts et sa place ombragée, - Au Nord Est le aros hameau d'Ecussoles



## Chemin des 2 versants

☎ 03 85 59 72 24

5.8 km  
📍



Parcours très boisé. La Gotale et le bois de la vallée, Présentin et le bois d'Argaud sont des refuges pour les chevreuils et sangliers. Après être redescendu de la Gotale sur pari gagné et avoir enjambé la petite Grosne, le chemin monte jusqu'à la Bussière. Ce petit hameau perché sur la colline vaut le détour. La ligne de crête offre une vue panoramique saisissante, d'abord sur les contre fort du beaujolais puis sur la campagne tramblyronne et le Clunisois. On peut alors s'aventurer dans les bois d'Argaud. Ses clairières sont un haut lieu de la cueillette du muguet



## Sur le chemin des vallons de Lamartine

☎ 03 85 59 72 24

6.2 km  
📍



Ce circuit entre plaine et montagne, mâconnais et charolais, offre une belle diversité de paysages entre prés, vignes et bois, et un arrêt "vieilles pierres" au hameau des Monterrains.



## Le tour de la vallée

☎ 03 85 59 72 24

6.3 km  
📍



1 - Le départ est situé au sud de la D 987, au parking de l'aire de loisirs ; suivre l'ancienne voie ferrée en direction de la Vallée où l'on tourne à gauche sur la route jusqu'à un lavoir. 2 - Au lavoir, monter à droite la route en direction de Présentin (panorama) sur le clocher roman de Trambly du XII<sup>e</sup> siècle). 3 - À Présentin, suivre le circuit TR1 tout droit, puis à droite en direction de Grand Moulin. Suivre le sentier entre bois et prés (200 m après le début du sentier, remarquer deux anciennes pierres tombales au sol servant de mur de soutènement au chemin). Traverser le hameau des Royards. 4 - Aux Royards, prendre à droite jusqu'au Grand Moulin, vue à droite sur une petite cascade à la sortie de la retenue d'eau. 5 - Traverser la D 987 ; l'emprunter à gauche sur 30 m, puis monter à droite par la petite route vers le hameau des Bots. Le traverser et monter jusqu'à la croix de Vauriandre. 6 - À la croix de Vauriandre. (



## Chemin des crêtes

☎ 03 85 59 72 24

6.3 km  
📍



Du bourg qui surplombe, altier, la route départementale, surgit l'église, originale à plus d'un titre. Elle conserve de l'époque romane l'abside semi-circulaire, une travée de chœur et le clocher carré affiné par la présence d'une tourelle ronde d'escalier. Son illumination accentue judicieusement cet ensemble.



## La Fontaine au loup

☎ 03 85 59 72 24

6.8 km  
📍



La beauté sereine de ces paysages a laissé penser à un jeune amoureux, Léon de Bruys, ami de Lamartine, qu'il suffirait d'y installer une spacieuse demeure "à l'italienne", largement ouverte sur la vallée, pour qu'un belle italienne vienne s'y exiler : l'amoureux s'étant ruiné dans l'entreprise, la belle n'a pas donné suite ...



## Le col des Enceints

☎ 03 85 59 72 24

7.3 km  
📍



1 - De la sortie du parking situé devant la mairie de Bourgvilain, tourner à gauche jusqu'au carrefour marquant le centre du bourg. (Poterie) Prendre à droite vers les Meuriers. A l'entrée du hameau, prendre à droite et monter le long de la résidence des Muriers jusqu'à un carrefour. Suivre à droite un chemin herbeux qui remonte le vallon, longe des pâtures et devient sableux (vue sur le château de Corcelle). Arriver à l'embranchement qui conduit au hameau de Corcelle. 2 - Continuer tout droit. Le chemin surplombe un petit ruisseau. Longer une ancienne ferme réaménagée puis une station de pompage. Le chemin est maintenant goudronné et remonte jusqu'à la D 212. Tourner à gauche le long de l'auberge pour atteindre le col des Enceints. (vue sur la vallée de la Saône). 3 - Faire demi-tour et redescendre la D 212 sur environ 300 m. Prendre à gauche un chemin herbeux qui traverse un bois parallèlement à la route



## Dans les pas du Poète - Milly-Lamartine

8.6 km  
📍



Depuis Milly, Lamartine, enfant, dévalait les pentes du Monsard pour rejoindre Bussières et les leçons de l'abbé Dumont. Ce dernier repose derrière l'église classée du village. Du Monsard (407 mètres) et de la montagne de Cras (505 mètres), l'horizon ondule sur le paysage si familier au poète.



## Stupéfiant patrimoine de Berzé-la-Ville

10.0 km  
📍



Stupéfiant patrimoine que celui de Berzé-la-ville, peintures romanes exceptionnelles de la Chapelle des Moines de Cluny, fours à gypse, église paroissiale classée. Le sommet de la Roche Coche, supplanté d'un calvaire et équipé d'une table d'orientation, offre un superbe panorama sur le bourg et le Val Lamartinien.



## Circuit de Berzé-la-Ville

10.0 km  
📍



Depuis Berzé-la-Ville, le sentier prend son envol, à la conquête panoramique du Val Lamartinien. Sur des chemins où la roche affleure, l'horizon dessine avec douceur des pleins et des déliés. Des sommets, les bois coulent dans une mosaïque de prairies parsemée d'habitations. De vastes prés habillent les vallons fertiles, le buis règne en hauteur sur les pierriers. Le petit patrimoine révèle un lavoir, un calvaire ou encore un curieux puits à deux étages. A mi-parcours, la forteresse de Berzé-le-Châtel prend possession d'une vue imprenable. Le retour sur Berzé-la-Ville réserve la découverte des exceptionnelles peintures romanes de la chapelle des Moines et de rares fours à gypse du 19e siècle. Témoins des débuts de l'industrialisation, ces derniers assuraient la transformation en plâtre du gypse extrait sur place. Suivre le balisage jaune.



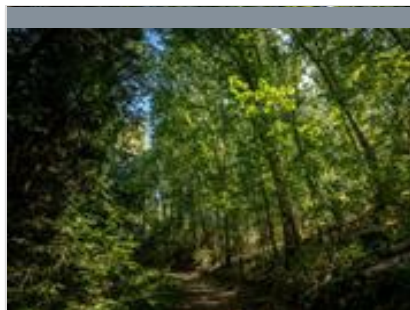
## Des carrières de la Lie à la Solitude - La Roche-Vineuse

☎ 03 85 59 72 24

10.7 km  
📍



Nous sommes au cœur du Val Lamartinien, où s'élèvent le château de Montceau et le pavillon de la Solitude ayant appartenu à Lamartine. Le village du vieux Saint-Sorlin a été façonné par la vigne. Les carrières de la Lie, Colonge et son lavoir complètent les richesses culturelles d'un circuit également très nature.



## La balade des rhododendrons

☎ 03 85 59 72 24

11.0 km  
📍



Du parking du camping des Meuniers, se diriger vers le centre de Dompierre-les-Ormes. Arriver sur la D 41 (rond-point). Tourner à gauche et aller en direction de l'église. Monter à droite comme pour y entrer, la contourner et prendre à droite en direction du hameau des Ormes ; descendre tout droit ; après le hameau, le chemin plonge vers l'ancienne voie ferrée. En bas, avant le pont, prendre à gauche la petite route qui rejoint cette ancienne voie, à suivre tout droit en traversant l'ancienne gare. Après avoir longé une carrosserie industrielle, avant un nouveau pont, plonger vers la droite pour rejoindre l'étang de Pézanin. Traverser la digue et tourner immédiatement à droite pour le longer sur environ 200 m. S'avancer à gauche sur un petit chemin herbeux et ombragé. L'itinéraire oblique à droite pour longer un bois, puis franchit un ruisseau à droite. Monter alors par un raidillon pour atteindre et traverser une imposante ferme. Par sa route d'accès.



## Des carrières de la Lie à la Solitude - Prissé

11.2 km  
📍



Nous sommes au cœur du Val Lamartinien, où s'élèvent le château de Montceau et le pavillon de la Solitude ayant appartenu à Lamartine. Le village du vieux Saint-Sorlin a été façonné par la vigne. Les carrières de la Lie, Colonge et son lavoir complètent les richesses culturelles d'un circuit également très nature.



## La Balade de Berzé

11.3 km  
📍



Berzé-le-Châtel, porte d'entrée vers le Clunisois, dominant le val Lamartinien nommé d'après le célèbre poète, vous offre un paysage d'inspiration, un panorama exceptionnel. L'ensemble autour d'un imposant château médiéval, qui a récemment séduit les scénaristes d'Hollywood. A fréquenter sans modération !



## Le Val Lamartinien

13.0 km  
📍



Du pavillon de la Solitude et château de Montceau à Prissé, à la maison natale d'Alphonse de Lamartine, cet itinéraire, à travers vignes, est empreint des souvenirs du poète. Au départ de Verzé, une côte musclée mène à la forteresse de Berzé-le-Chatel. L'effort n'est pas vain tant le décor qui s'offre à l'œil est magique et la vue du château, surplombant la vallée, magnifique. Un passage ombragé sur la Voie Verte offre un moment de fraîcheur avant de rejoindre le village de Milly-Lamartine et marquer la pause devant les grilles de la Maison Lamartine. Le circuit rejoint ensuite Prissé en passant par les collines de Bussièrès avant d'emprunter à nouveau la Voie Verte pour retourner sur Verzé.



## Le balcon du Grand Site

☎ 03 85 35 82 81

13.3 km  
📍



Paysages du Mâconnais, entre ville et campagne. La situation géographique dominante de Charnay-Lès-Mâcon, avec tantôt la vue sur la plaine de la Saône, tantôt le panorama sur les monts et roches du Grand Site de France Solutré Pouilly Vergisson, en font un lieu de promenade privilégié. Tout au long du chemin, vous découvrirez le riche patrimoine de cette ville implantée depuis l'époque gallo-romaine et qui mérite qu'on s'y attarde, pas à pas.



## Sur les traces des moines de Cluny

14.4 km  
📍



Au départ de Cluny, partez en direction de Massy, découvrez le joli hameau de Bezornay à Saint-Vincent-des-Près, le château du Gros Chigy et admirez les églises romanes de Salornay, Flagy et la belle chapelle de Collonge à Lournand... Nous vous faisons découvrir à travers ce road trip des paysages splendides quelque soit la saison ! Prenez le temps de faire des pauses sur le parcours. Des restaurants vous permettront de prendre du bon temps dans le village de Mazille.



## Autour de Solutré

☎ 03 85 21 07 14

14.6 km  
📍



Ce parcours de 25 kilomètres est le parcours de la première édition de la Vélo-Gourmande. Il traverse des paysages de vignes, et a comme trame de fond les 2 célèbres roches : Solutré et Vergisson.



## Cluny - Street art

14.8 km  
📍



À Cluny, un festival de street art innovant, mêlant histoire, culture et art contemporain a vu le jour pour la 1ère édition en septembre 2023. Une galerie à ciel ouvert durant les journées du patrimoine avec circuits artistiques, œuvres permanentes, rencontres d'artistes graffeurs et concert gratuit pour une expérience culturelle enrichissante. Des œuvres permanentes ont enrichi la ville de Cluny, créant un circuit de street art que nous vous invitons à suivre... La 1ère partie du circuit (en centre ville) fait 1 km pour environ 25 minutes de marche. Si vous continuez jusqu'au quai de la gare, il faudra alors compter 1h au total pour 3 km de marche.



## Les Chemins de Saint-Jacques de Compostelle de Cluny au Puy-en-Velay

14.9 km  
📍



Un des grands chemins pédestres de pèlerinage et de Grande Randonnée, à destination de Compostelle en Espagne, débute à Cluny pour gagner le Puy-en-Velay (Haute-Loire). Les 22 km entre Cluny et Tramayes, au sud de la Saône-et-Loire, empruntent le GR®76 ; l'itinéraire se poursuit ensuite dans le Rhône sur le GR®3. Le balisage européen sur l'ensemble du parcours est symbolisé par une coquille jaune sur fond bleu. Le guide des Editions Chamina (référence 207) est en vente dans les librairies, certains offices de tourisme de Saône-et-Loire et sur le site [www.chamina.com](http://www.chamina.com). Nouveauté : un sentier de liaison balisé de 13 km au départ de la gare TGV Mâcon-Loché rejoint Cenves (Rhône) pour ensuite s'embrancher sur le chemin classique Cluny-Le Puy-en-Velay-Compostelle.



## Eglise Saint-Jean-Baptiste

☎ 03 85 50 54 84  
saint point le bourg

0.3 km  
📍 TRAMAYES



L'église Saint-Jean-Baptiste a été reconstruite au XIXe siècle mais le clocher (actuelle tour-porche) et l'ancienne travée du chœur, romans, ont été conservés.



## Eglise Saint-Donat et tombeau de Lamartine

☎ 03 85 50 54 84  
saint point le bourg

3.6 km  
📍 SAINT-POINT



L'église paroissiale romane Saint-Donat a été classée Monument Historique en 1948. Elle était aussi la chapelle du château. Construite à la fin du XIe siècle, elle a été complétée au siècle suivant par un clocher dans le style de ceux du Brionnais. L'église a été le siège d'une obédience de Cluny. Son portail gothique avait été financé par Alphonse de Lamartine dont le tombeau construit en 1829 jouxte le mur du château. Une restauration est actuellement en cours en lien avec les Monuments Historiques et la Fondation du Patrimoine. Vous pouvez y participer en faisant un don et en participant à la collecte sur <https://www.fondation-patrimoine.org/>



## Château de Saint-Point - Lamartine

☎ 06 73 01 94 59  
316 route du château de Lamartine  
🌐 <https://chateaudelamartine.fr>

4.2 km  
📍 SAINT-POINT



Saint-Point, château des XIIe et XIVe siècles, classé Monument Historique et Maison des Illustres, devient à partir de 1820 la demeure familiale du poète et homme politique Alphonse de Lamartine. Considéré comme le père du Romantisme en littérature, il est également l'un des fondateurs de la IIe République et contribué à l'abolition de l'esclavage, de la peine de mort politique ainsi qu'à l'instauration du suffrage universel. Il reçoit le château de Saint-Point en avance d'hoirie, lors de son mariage avec une aristocrate anglaise, Mary-Ann Birch, et entreprend de le restaurer dans le style gothique anglo-saxon, découvert lors d'un voyage en Angleterre. Lamartine fait notamment construire une galerie quadrilobée, un porche gothique et aménage des jardins à l'anglaise. La visite du château de Saint-Point comprend la chambre et le cabinet de travail d'Alphonse de Lamartine, meublés tels qu'ils l'étaient à l'époque.



## La Roche de Solutré

☎ 03 85 35 82 81  
Chemin de la Roche  
🌐 <https://rochedesolutre.com/>

9.0 km  
📍 SOLUTRE-POUILLY



Située au cœur du Grand Site de France Solutré Pouilly Vergisson, la Roche de Solutré est un spectaculaire escarpement calcaire qui s'élève au milieu des vignobles du Mâconnais et culmine à 493 mètres d'altitude. Avec la Roche de Vergisson et le Mont Pouilly, elle fait partie du réseau des Grands Sites de France. Sur place, découvrez le Musée de préhistoire de Solutré qui rassemble les collections d'un site préhistorique situé au pied de la Roche de Solutré, occupé depuis au moins 50 000 ans. La Maison du Grand Site quant à elle vous ouvre ses portes pour une information, une visite ou une pause-café. Depuis le parking de la Roche, l'ascension de la Roche de Solutré s'effectue à pied. Sans difficulté majeure, le parcours de 4 kilomètres présente un dénivelé d'environ 100 mètres. Au fil de votre promenade, vous découvrirez une série de tables de lecture qui vous invitent à explorer les multiples facettes de ce site historique.



## Musée de préhistoire de Solutré

☎ 03 85 35 82 81  
Chemin de la Roche  
🌐 <https://rochedesolutre.com/>

9.0 km  
📍 SOLUTRE-POUILLY



Sur le Grand Site de France Solutré Pouilly Vergisson, au pied de la Roche de Solutré, le Musée de préhistoire présente les collections issues de l'un des plus riches gisements préhistoriques d'Europe. Ce lieu de chasse, fréquenté par l'Homme depuis plus de 50 000 ans, témoigne d'occupations humaines d'une ampleur exceptionnelle. Découvert en 1866, ce haut lieu de Préhistoire participe à la structuration chronologique de cette période. Il a donné son nom à la culture solutréenne, datée du Dernier Maximum glaciaire. Les pointes d'armes et couteaux appelés feuilles de laurier constituent l'apogée des techniques de taille du silex et font aujourd'hui de ce site une référence archéologique majeure. Le Parc archéologique complète la visite du musée. Ce sentier balisé est ponctué de 8 points forts abordant la géologie, les techniques de chasse, le paysage durant la Préhistoire. la découverte et



## Arboretum Domanial de Pézanin

☎ 03 85 50 88 03#06 20 82 89 93  
Pézanin

10.1 km  
📍 DOMPIERRE-LES-ORMES  **6**

Sur une surface totale de 27 hectares dont 4 ha de plan d'eau, l'Arboretum de Pézanin est riche de près de 450 espèces ou variétés d'arbres et arbustes originaires du monde entier (en particulier d'Amérique du Nord et d'Asie du Sud-Est). Trois circuits balisés à la découverte des végétaux permettent une visite didactique de l'arboretum, l'un des plus beaux de France. Une aire de pique-nique est aménagée dans une vaste prairie, avec tables, bancs et barbecues. Ouvert toute l'année et entrée gratuite. Visites guidées commentées payantes, sur réservation. Dans l'étang, où carpes, brochets et perches sont abondants, la pêche peut être pratiquée par les détenteurs d'une carte à demander auprès de l'association PEZA'CARPE à dompierre les ormes



## Abbaye de Cluny

☎ 03 85 59 15 93  
Place du 11 Août 1944 Palais du Pape  
Gélase

📄 <https://tickets.monuments-nationaux.fr/>

14.9 km  
📍 CLUNY  **7**

Fondée en 910, l'Abbaye de Cluny rayonne sur l'Europe durant tout le Moyen Âge avec son église abbatiale aux proportions hors du commun : la "Maïor Ecclesia". Les plus hautes voûtes du monde roman témoignent encore aujourd'hui de ce gigantisme. Découvrez la chapelle Jean de Bourbon restaurée et sublimée par les vitraux et les autels contemporain de l'artiste Sarkis ! Témoin de la vie quotidienne du monastère, le Farinier, construit au XIII<sup>e</sup> siècle a conservé sa charpente d'origine. Il abrite aujourd'hui les chapiteaux provenant du chœur de l'abbatiale. Le Cellier, en partie basse, est également accessible au public. L'abbaye de Cluny renouvellera sa grandeur au XVIII<sup>e</sup> siècle par la reconstruction complète des bâtiments monastiques que les moines n'utiliseront que durant quelques décennies. Dans l'immensité du cloître et des galeries, résonnent encore les pas des moines en procession...



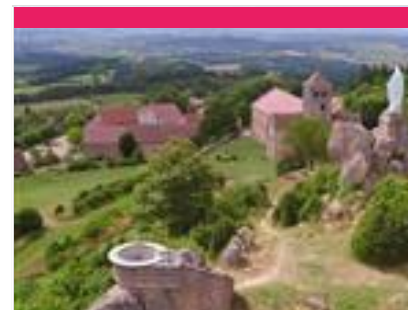
## Haras National de Cluny

☎ 03 85 32 09 73  
2 Rue Porte des Prés

📄 <https://www.ehnc.fr/haras-national-de-cluny>

15.0 km  
📍 CLUNY  **8**

Véritable lieu dédié au cheval depuis l'empire napoléonien, le Haras national de Cluny se dessine au pied de la célèbre abbaye. Aujourd'hui, il fait partie du groupement d'intérêt public « Équivalée – Haras national de Cluny » qui s'attache à promouvoir et à valoriser le cheval à Cluny. Le parc du Haras est en accès libre et gratuit, sauf lors d'animations payantes et/ou lors d'accueil de groupe. Retrouvez toute la programmation sur notre site Internet.



## La Butte de Suin

☎ 03 85 24 05 95  
Le bourg

📄 <https://tourisme.legrandcharolais.fr/>

17.4 km  
📍 SUIN  **9**

Un point de vue incontournable. La butte de Suin culmine à 593 mètres. Un sentier mène à la statue de la Vierge où se trouve une table d'orientation. De là, se dévoile un magnifique panorama circulaire. On aperçoit le Charolais à l'ouest, le Mont Saint-Vincent et Montceau-les-Mines au nord-ouest, la région Chalonnaise au nord-est, le Clunyois à l'est, le Mont Saint-Cyr et les contreforts du Beaujolais au sud. La butte abrita un site fortifié de l'époque celtique jusqu'au XVI<sup>e</sup> siècle.



## Château de Drée

☎ 03 85 26 84 80  
Drée

📄 <https://chateau-de-dree.com>

22.5 km  
📍 CURBIGNY  **K**

Construit au XVII<sup>e</sup> siècle pour François de Bonne de Créquy, duc de Lesdiguières, pair et maréchal de France et gouverneur du Dauphiné, il est le premier grand château d'apparat construit en Charolais-Brionnais, reflétant l'importance de son propriétaire. Acheté et restauré par Etienne, comte puis marquis de Drée au XVIII<sup>e</sup> siècle, passé aux mains de la famille des Tournon – Simiane au XIX<sup>e</sup> siècle, puis demeure des princes belges de Croÿe-Solré jusqu'en 1993, il appartient aujourd'hui à M. Ghislain Prouvost, qui l'a entièrement remeublé à la mode du XVIII<sup>e</sup> siècle. Les jardins à la française recréés à la fin des années 1990 s'étendent sur une superficie de 10 hectares. Ils se composent de terrasses avec parterre de broderies (25 000 buis), topiaires d'ifs, roseraie de 1 300 pieds et arbres remarquables tels que des séquoias. Les dépendances (glacière, chenil, écuries, lampisterie, salle des poêles et

# Mes recommandations (suite)

Visites et Activités

Découvrir Cluny

OFFICE DE TOURISME DE CLUNY SUD BOURGOGNE

[WWW.CLUNY-TOURISME.COM](http://WWW.CLUNY-TOURISME.COM)

 **LE SUD**  
BOURGOGNE



## Château de Cormatin

☎ 03 85 50 16 55

1 grande rue

🌐 <http://www.chateaudecormatin.com>

27.1 km

📍 CORMATIN



La demeure des Marquis d'Huxelles, édifiée de 1606 à 1625, abrite le plus fastueux appartement Louis XIII conservé en France. Cheminées, plafonds et boiseries ont été peints, sculptés et dorés avec une magnifique exubérance pour le favori de la reine Marie de Médicis. Tableaux, tapisseries et meubles d'époque complètent cette évocation séduisante de la "vie de château" à l'époque des "Trois Mousquetaires". La visite permet aussi de découvrir un monumental escalier de pierre (20 mètres de haut), une cuisine du XVIIIème siècle et les opulents salons 1900 d'un directeur d'Opéra. Le jardin, dans l'esprit de l'époque baroque, propose sur 12 ha parterres fleuris, grand labyrinthe de buis avec volière-belvédère, potager, théâtre de verdure, pièces d'eau et arbres remarquables.



## Château de Brancion

☎ 03 85 32 19 70

1, place de la Halle - Brancion

🌐 <http://www.chateau-de-brancion.fr>

30.6 km

📍 MARTAILLY-LES-BRANCION



Au cœur de la route romane qui relie les abbayes de Tournus et Cluny, perché sur un éperon rocheux, Brancion vous accueille et vous emmène à la découverte d'un Moyen Âge rêvé : porte fortifiée, donjon dominant le village et l'église romane, panoramas exceptionnels et flâneries dans un site entièrement piéton. Il vous suffit de passer la porte fortifiée pour découvrir 1000 ans d'histoire de la Bourgogne. Ensermé dans un écrin de verdure, le château est un lieu où le temps semble s'être arrêté. Il a la particularité d'offrir une évolution de l'architecture castrale, de l'époque carolingienne aux guerres de Religion. Au cours de votre visite vous découvrirez : \* Les ruines du logis de l'An Mil, l'un des rares exemples connus en France de grande salle seigneuriale du début du XIème siècle. \* Le château seigneurial des XIIème et XIIIème siècles avec le logis de Beaufort et ses tours défensives. la tour



